

قد المغامرة





التحدي الصعب

تحديات يواجهها الشباب بسبب الأرقام السابقة

ضعف المهارات
العملية

ضعف الثقة
في النفس

عزلة و انسحاب
اجتماعي

واحد من كل 4 شباب معرض
للإصابة بالهشاشة النفسية



1

40% من الاضطرابات النفسية
في المملكة من فئة الشباب
من عمر 15 حتى 30 سنة

2

80% من الشباب لا يمارسون
الرياضة

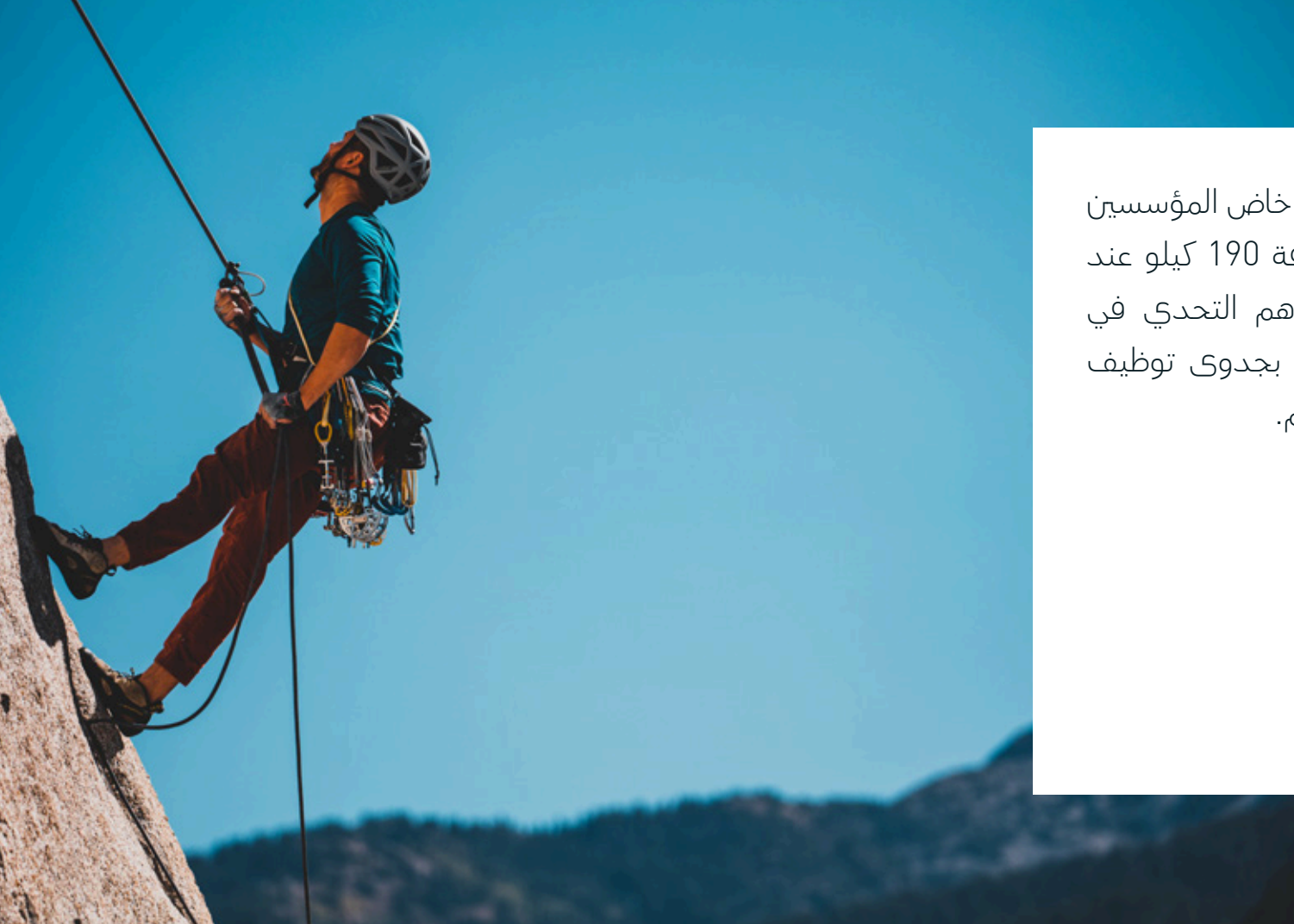
3

بدائل و حلول تقليدية

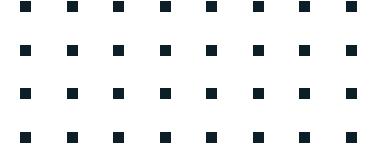
4

ضعف التجارب الحياتية

المصدر : الهيئة العامة للإحصاء، ترند الإعلام



بدأت القصة عندما خاض المؤسسين
تحدي لقطع مسافة 190 كيلو عند
حافة العالم و ساهم التحدي في
تعزيز قناعة الفريق بجدوى توظيف
المغامرة في التعليم.



المغامرة

كأداة تغيير!

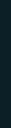
منهجية علمية

Challenge based learning (CBL)
Learning through doing adventure (LTDA)

من نحن؟



لماذا؟



يدفعنا الشعور بالمسؤولية من واقع تخصصنا و مهارتنا للمساهمة في علاج
تحديات ضмор الوعي بالذات و ضعف السلوك القيادي لدى الشباب

يميزنا

غمار أول جمعية تعمل وفق الاتجاه الأحداث عالميا لتوظيف المغامرات و الرياضات لإحداث تغييرات سلوكية و اجتماعية عن طريق منهجية (LTDA)
Learning Through Doing Adventure

غمار تتبنى اتجاه التعلم بالتحدي (CBL)
Challenge Based Learning

وفق ما طورته شركة ابل لخلق تجربة تعليمية تعاونية لخلق تغيير سلوكي و فكري لدى المشاركين



ليد اثون

LEADATHONE

لمحة عامة عن البرنامج

نهدف في معسكر ليداثون إلى خلق تجربة مثيرة تنمي المهارات، و تعزيز الوعي، و تبني السلوك !

اكتشاف نقاط
القوة

كسر المخاوف
التقليدية

ممارسة أدوار
قيادية

خوض التجارب
الجديدة



الفئة المستهدفة

الشباب بعمر 13 حتى 17 سنة



الجدول الزمني

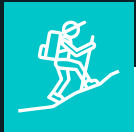
شهرين



النطاق

منطقة الرياض و مناطق المملكة
البحرية و الجبلية للمغامرات

الأدوات



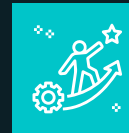
مغامرات و أنشطة رياضية



ورش قيادية تدريبية



جلسات توجيه (كوتشينغ)



تجارب محاكاة قيادية

فريق العمل



عبد العزيز الشعيبي

مسؤول خدمات مساندة

خبرة 5 سنوات في تصميم وإدارة الشبانية مثل مشروع طاقة و رؤية و مشروع إعمار و مشروع ريان. إدارة المجلس التنفيذي لنادي ريادة المجتمع. المشاركة في تأسيس مؤسسة البوصلة و إدارة برامجها لمدة 3 سنوات



انس شريفي

استشاري البرنامج

خبرة 10 سنوات في تصميم وإدارة البرامج الشبانية و رئيس مجلس الإدارة في نادي ريادة المجتمع. المشاركة في تأسيس جمعية تصميم و ادارة و تنفيذ مشروع ريان. غمار. ماجستير تأسيس مؤسسة البوصلة القيادية. ICF علم نفس كوتش معتمد.



مالك الحساف

منسق البرنامج

خبرة 5 سنوات في تصميم وإدارة البرامج الشبانية مثل مشروع أبجد غير و مشروع فطن و مشروع إعمار و مشروع ريان مدير المجلس التنفيذي لنادي ريادة المجتمع و كذلك شارك في تأسيس جمعية غمار



ناصر الجوير

مدير البرنامج

خبرة 2 سنوات في تصميم وإدارة البرامج الشبانية منها مشروع مجتمع مبادرة و مشروع ريان و كذلك شارك في تأسيس جمعية غمار.

الدعم المطلوب

ب 350,000 ريال سعودي سنحقيق:

10 ورش تدريبية	10 أشهر
8 مغامرات و رياضات	80 مستفيد
4 تجارب محاكاة قيادية	معسكر داخلي
80 جلسة توجيه شخصي	معسكر خارجي
أدوات متابعة و تعلم ذاتي	

التكاليف غير المباشرة 14%

التكاليف غير المباشرة 86%

تأثيرنا



الإندماج في بيئات شبابية متنوعة و
خلاقة



تكوين مجتمع شبابي مهتم بالتطوير
القيادي عن طريق الرياضات و
المغامرات



رفع مستوى جودة حياة المشارك من
خلال تعزيز ممارسة الهوايات و أنشطة
الرياضات و المغامرة

طموحنا

توطين و مواطنة التجارب العالمية الأنجح في توظيف المغامرات
والرياضات كأداة تغيير سلوكية وقيادية فعالة

تأهيل واستقطاب كوادر متخصصة في العمل الشبابي قادرة على
ابتكار نماذج فريدة ومبتكر للعمل مع الشباب

بناء نموذج مواءم محليا منافس عالميا ونقل التجربة لمناطق
المملكة المختلفة

الشركات و الجهات المانحة السابقة

